

# LYDERYSTĖ

Vidinis mokymasis

2018-01-19

2018-01-26



**PANEVĖŽIO JAUNUOLIŲ DIENOS CENTRAS**

# MOTO

Tai, kas sąlygojo mūsų sėkmę vakar, nesąlygos jos rytoj

Lew Platt

**MES = AŠ + TU**

# Drąsa

- $MES=A\check{S}+TU$
- Mes nebijome rizikuoti ir išbandyti kažką naujo.
- Mes turime inovatyvios įstaigos reputaciją.
- Mes remiamės kitų įstaigų ir kitų profesionalų žiniomis, tačiau visada turime daug savo originalių idėjų.

# Bendras požiūris

- $MES = A\check{S} + TU$
- Mes visi (ir kiekvienas individualiai) žinome, ko siekiame ir kur einame.

# Pasitikėjimas

- $MES = A\check{S} + TU$
- Mes tikime savimi, savo komanda ir savo siekiais.

# Pozityvumas

- MES=AŠ+TU
- Mes nebijome suklysti.
- Mes mokomės iš savo nesėkmių.
- Mes nevengiame konstruktyvios kritikos.
- Mes pozityviai priimame naujus iššūkius
- Kiekvienoje situacijoje pirmiausiai randame gerus dalykus

# Atsakomybė

- $MES = A\check{S} + TU$
- Mes priimame sprendimus ir prisiimame atsakomybę už savo sprendimus
- Mes galime pagrįsti savo sprendimus
- Mes gebame analizuoti situacijas, numatyti galimus rezultatus, jei reikia – sukaupti daugiau informacijos ir parinkti tinkamiausią sprendimą.

# Saugumas

- Savo veiklą organizuojame taip, kad darbuotojai ir paslaugų gavėjai jaustųsi saugūs, kad neįvyktų nelaimingų atsitikimų.



# Ambicingi tikslai

- Aš turiu ambicingą tikslą
- Tu turi ambicingą tikslą
- Mes turime ambicingus tikslus
- Esame drąsūs ir nebijome išsikelti bei siekti ambicingų tikslų.
- Aiškiai žinime, ko norime.
- Nuolat bandome atsakyti į klausimą: ką galiu iš esmės pakeisti, kad JDC būtų pirmaujanti ir draugiška paslaugų gavėjui įstaiga?

# Iniciatyvumas.

- $MES=A\check{S}+TU$
- Mes niekada nestovime vietoje, nuolat ieškome naujų idėjų, naujų darbo metodų bei būdų.
- Mums patinka dirbti įdomiai ir kūrybingai.
- Mes džiaugiamės savo atradimais ir iniciatyvomis.

# Motyvacija

- $MES=A\check{S}+TU$
- Mes stengiamės dirbti kiek galima geriau
- Mes galime stiprinti savo stiprybes.
- Mes turime galimybę laisvai ir kūrybiškai veikti, mokytis ir tapti savo srities ekspertais.
- Mes galime reikšti savo nuomonę.
- Mes realizuojame save darbe.
- Mes jaučiamės įvertinti ir suprasti.
- Ir visa tai motyvuoja!

# Stipri komanda

- MES=AŠ+TU
- Mes turime nuolatinės komandas
- Mes gebame operatyviai susiburti į komandą, jei reikia atlikti vienkartinės užduotis ar įgyvendinti projektus.
- Visi komandos nariai dalyvauja išsikeliant sau aiškius tikslus, prisiima už juos atsakomybę ir kartu džiaugiasi pasiektais rezultatais.

# Bendradarbiavimas

- MES=AŠ+TU
- Mes turime daug draugų ir kolegų
  - Panevėžyje,
  - Lietuvoje
  - užsienyje.

# Išskirtinumas

- $MES=A\check{S}+TU$
- Mes nuolat keičiamės bei tobulėjame.
- Mes esame verslūs ir gebantys pritraukti resursų, užtikrinančių kokybišką mūsų veiklą.

# Aistra

- MES=AŠ+TU
- Mes kuriame ir viską darome su didele aistra.
- Mes viršijame lūkesčius
- Mes viršijame reikalavimus.
- Mes dirbame ne tik dėl darbo užmokesčio – jie tiki kiekvieno paslaugų gavėjo svarbumu.

# Įsitraukimas

- MES=AŠ+TU
- Už sėkmę esame atsakingi visi ir kiekvienas atskirai.
- Mes visi įnešame savo indėlį į tai, kad Jaunuolių dienos centre būtų gera. Šaukštas deguto....
- Mes nuoširdžiai dalijamės savo žiniomis ir padedame kitiems įgyti tų pačių įgūdžių.

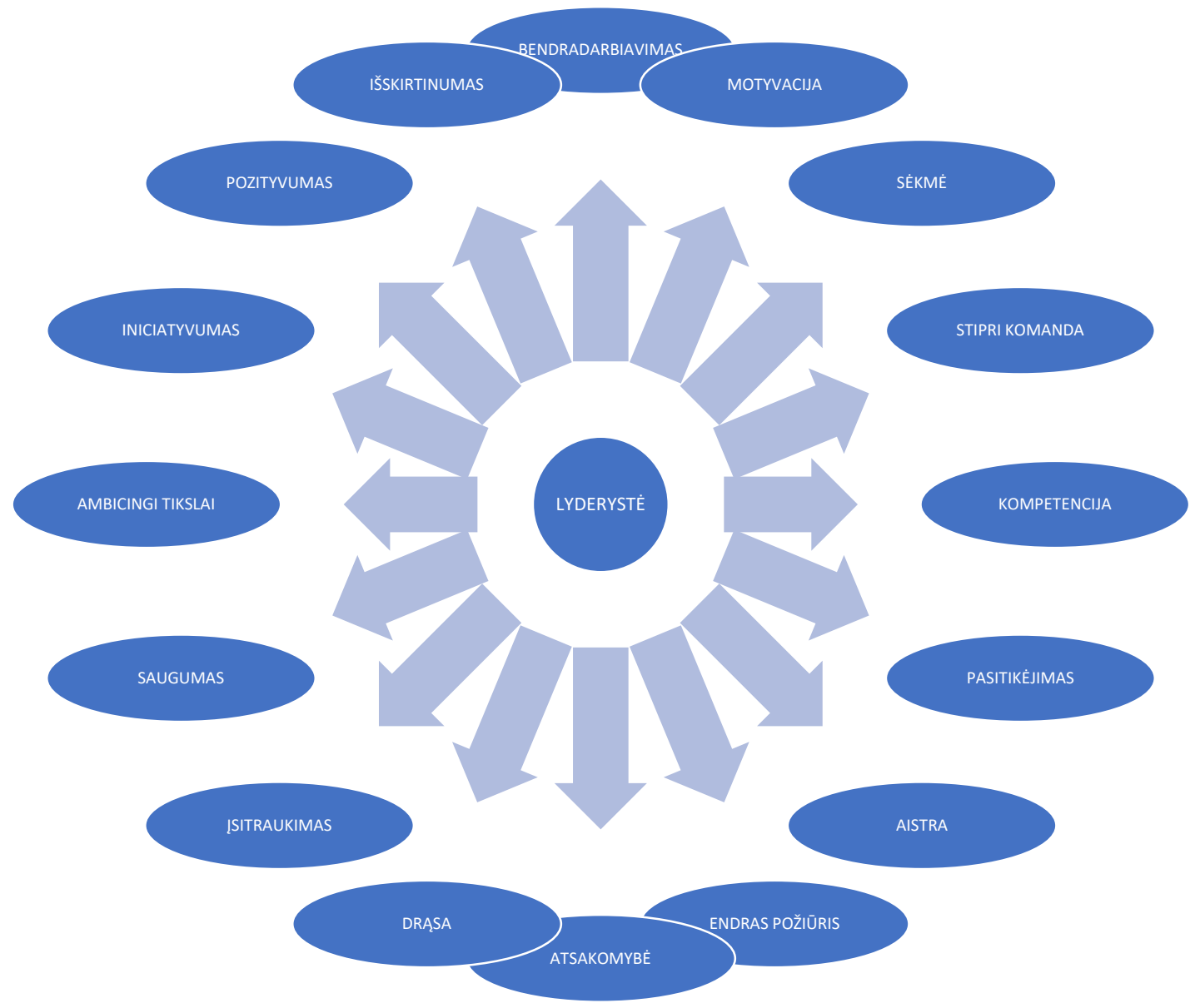


# Kompetencija ir profesionalumas

- $MES = A\check{S} + TU$
- Mes nuolat mokomės ir tobulėjame.
- Turime tai įrodančių žinių, įgūdžių ir apdovanojimų.
- Turime specifinių žinių ir analitinių gebėjimų.
- Visi mūsų darbo metodai patikrinti praktikoje ir mes galime įrodyti, kad jie yra veiksmingi.

# Sėkmė

- $MES = A\check{S} + TU$
- Krizės metu mes išliekame ramūs.
- Analizuojame situacijas ir ieškome geriausių sprendimų.
- Nekaltiname vienas kito, o stengiamės padėti



# VIZIJA

- draugiškas,
- jaukus,
- saugus,
- pokyčiams ir naujovėms atviras
- dienos socialinės globos centras,
- puoselėjantis savo tradicijas ir kultūrą,
- skatinantis nuolatinę savo klientų pažangą ir tobulėjimą.

# MISIJA

- **analizuoti ir vertinti** JDC kaip integruotą valstybės socialinės sistemos dalį ir kaip unikalią savarankišką sistemą,
- kryptingai **planuoti** JDC veiklą,
- siekti racionalesnio finansinių, materialinių ir darbo **išteklų** paskirstymo, perskirstymo ir naudojimo,
- nuolat vertinti ir **tobulinti** JDC veiklos sritis ir **tikslinti** jas atsižvelgiant į poreikį, pasiekimus ir pasikeitimus,
- **kontroliuoti**, kaip įgyvendinami JDC strateginiai ir operatyvieji tikslai.

# VERTYBĖS

- **Orientacija į asmenį.**

Svarbiausius sprendimus mūsų centre priima mūsų paslaugų gavėjai. Į asmenį orientuotas procesas apima: įsiklausymą, mąstymą kartu, dalijimąsi idėjomis ir grūzdamąjį ryšį. Kiekvienas paslaugų gavėjas skatinamas siekti savo asmeninių tikslų.

- **Atvirumas.**

Tikslingai ir nuosekliai keičiame visuomenės požiūrį į proto negalios asmenį masinių informavimo priemonių ir socialinių tinklų pagalba.

- **Novatoriškumas.**

Esame dinamiški ir pasiruošę pokyčiams. Mes imamės iniciatyvos kurti naujus sprendimus. Norime ir siekiame mokytis.

# VERTYBĖS

- **Kokybė.**

Mes esame profesionalūs ir paslaugūs, nuolat tobuliname savo darbo procesus. Laikomės aktyvios pozicijos ir teikiame lanksčius sprendimus. Sprendimus priimame atsižvelgdami į paslaugų gavėjo poreikius.

- **Profesionalumas.**

Dirbame efektyviai, sparčiai ir kokybiškai. Nuolat tobuliname savo profesinius įgūdžius. Puoselėjame atvirą valdymo stilių ir įgaliojimų suteikimą darbuotojams.

# VERTYBĖS

- **Atsakomybė.**

Sprendimus priimame atsakingai, įvertindami jų poveikį Jaunuolių dienos centrui, paslaugų gavėjui, darbuotojams, partneriams, visuomenei ir aplinkai. Nežadame to, ko negalime ištesėti.

- **Komandinis darbas.**

Mes dirbame komandoje ir siekiame bendrų tikslų. Tikime, kad komandinis darbas yra raktas į sėkmingą mūsų veiklą.

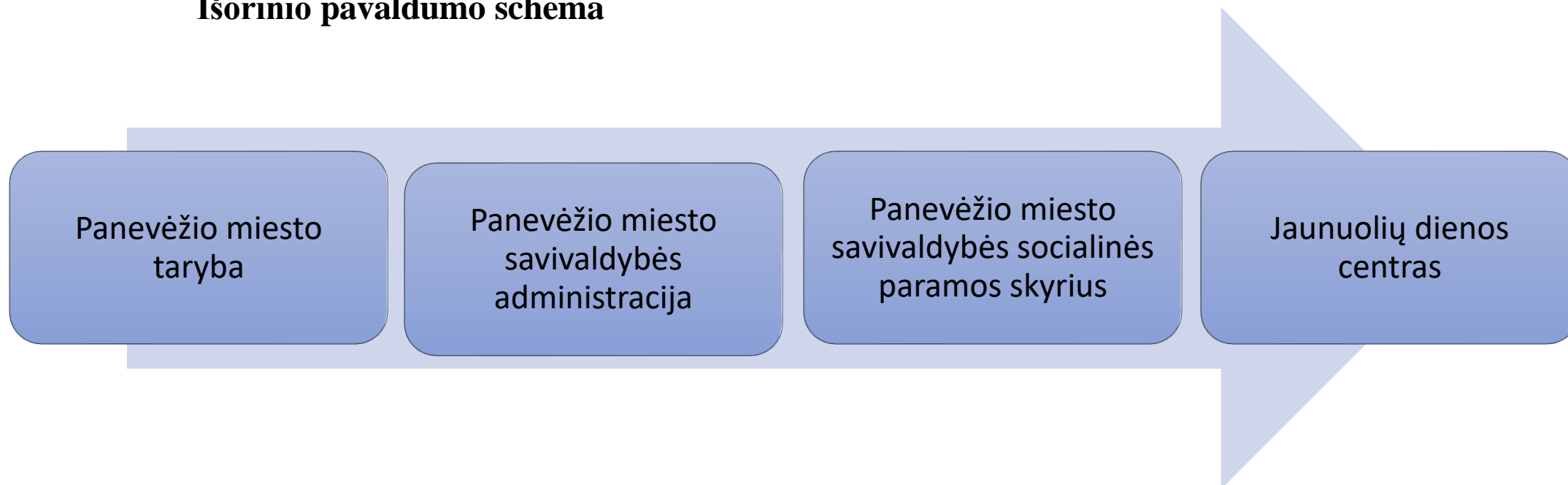


# LYDERYSTĖS CIKLAS



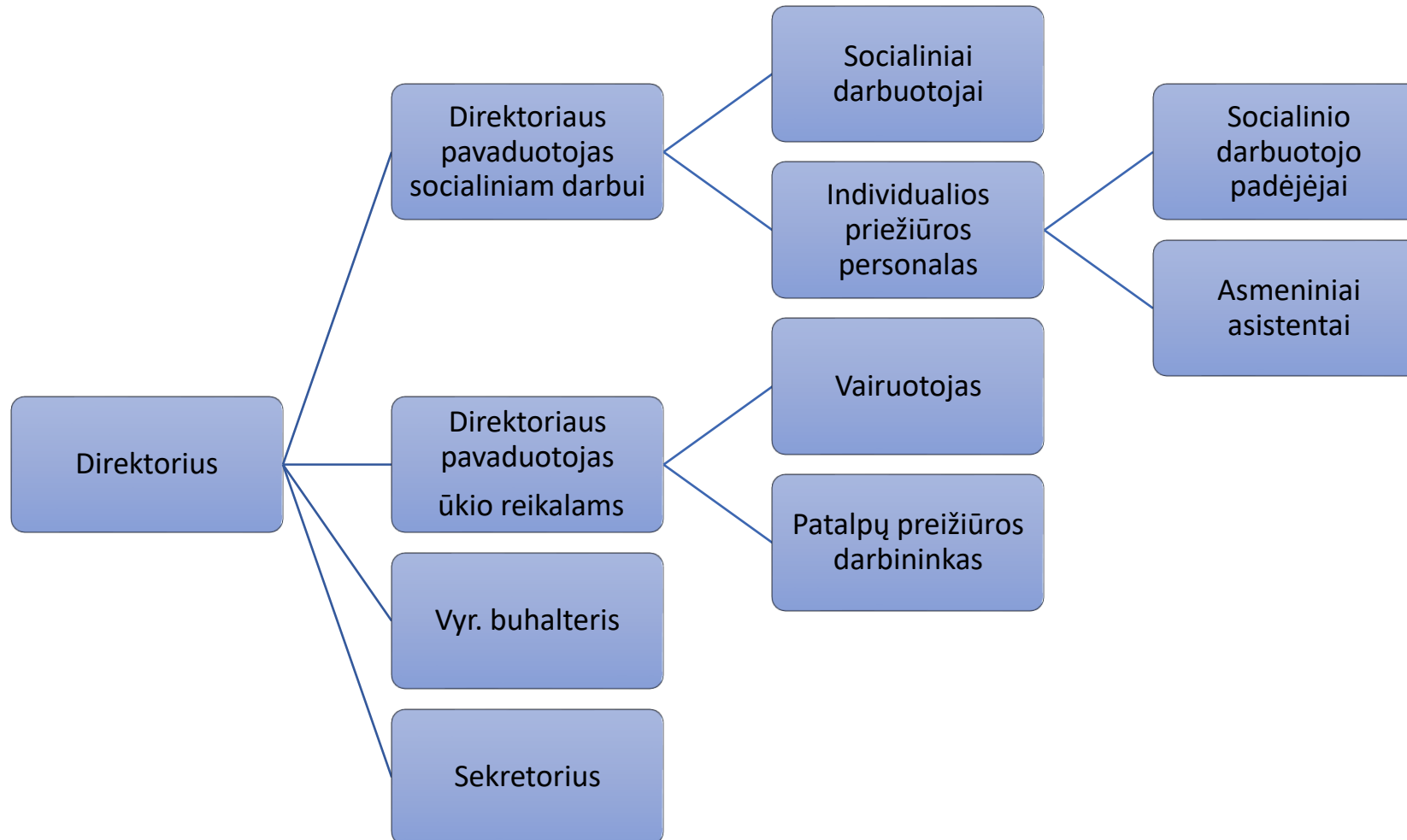
# VALDYMO STRUKTŪRA

## Išorinio pavaldumo schema



# VALDYMO STRUKTŪRA

- Vidinio pavaldumo schema



# ORGANIZACINĖ STRUKTŪRA

- **Linijinio pavaldumo schema darbuotojų, dirbančių tiesiogiai su klientu**

