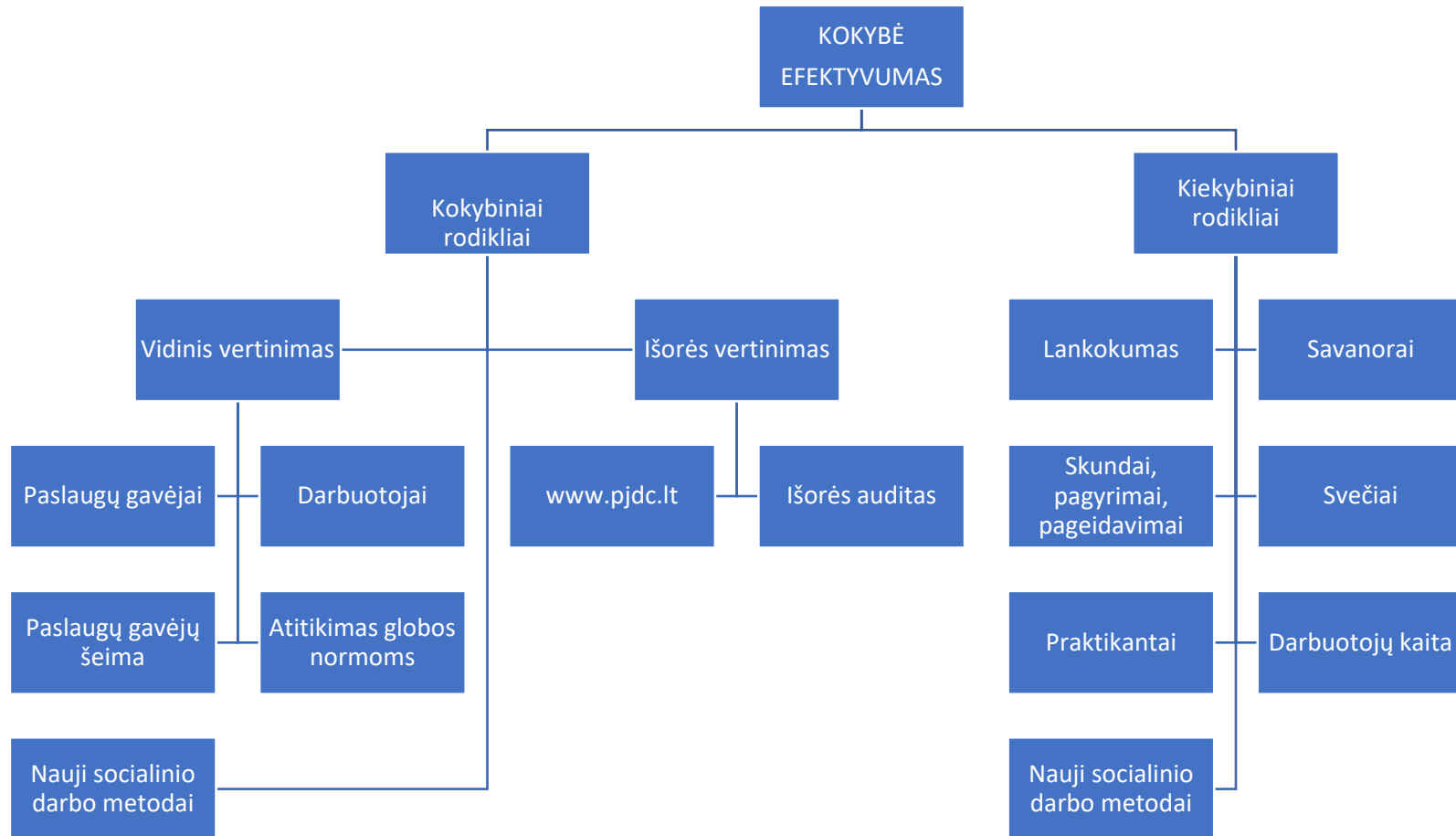


PASLAUGŲ KOKYBĖS (EFEKTYVUMO) MATAVIMO ĮRANKIS (EF)

Šis įrankis JDC kokybės matavimo dalis.

Šio įrankio tikslas: pamatuoti paslaugų teikimo efektyvumą





- Jaunuolių dienos centre yra paskirtas atsakingas asmuo už JDC efektyvumo vertinimą
- Jis organizuoja visą efektyvumo matavimo procesą JDC
- Paslaugų gavėjai jiems suprantamu būdu informuojami apie efektyvumo tyrimą
- Paslaugų gavėjo artimieji yra informuojami apie planuojamą paslaugų gavėjo apklausą ir kviečiami dalyvauti apklausoje
- Darbuotojai informuojami apie tyrimo eigą ir taisykles
- Pildant klausimyną gali dalyvauti tik vienas paslaugų gavėjo atstovas
- Paslaugų gavėjui klausimyną padeda užpildyti ne tiesiogiai su paslaugų gavėju dirbantis darbuotojas.
- Tyrimo rezultatai apibendrinami ir pristatomi paslaugų gavėjams, darbuotojams ir paslaugų gavėjo artimiesiems.
- Rezultatai skaičiuojami procentais
- Tikslas – pasiekti 80 %.
- Jei rezultatas yra mažesnis kaip 65 % reikalinga skubi kaita.
- Po pristatymo vyksta rezultatų aptarimas ir sudaromi planai tobulinimui
- Vertinimas atliekamas kartą per metus