



## ATMINTINĖ NAUJAM DARBUOTOJUI

**Pirmus metus Jūs turėsite paskirtą mentorių, kuris padės jums integruotis į JDC kolektyvą. Paklausk direktoriaus, kas yra Tavo mentorius, jei jis pamiršo tau pasakyti!**

**JAUNUOLIŲ DIENOS CENTRAS** – savivaldybės socialinės paskirties įstaiga sutrikusio intelekto žmonėms nuo 18 iki 40 metų amžiaus, teikianti dienos socialinės globos, neformalaus švietimo ir bendrąsias socialines paslaugas.

Jaunuolių dienos centras - biudžetinė įstaiga (BĮ).

Buveinės adresas: Kranto g. 16, 35173 Panevėžys.

Pašto adresas: Kranto g. 16, 35173 Panevėžys.

Telefonas: (8 45) 58 25 98.

El. p. [dienos\\_centras@hotmail.com](mailto:dienos_centras@hotmail.com)

Įmonės kodas 248209780.

Interneto svetainė: [www.pjdc.lt](http://www.pjdc.lt).



<https://www.facebook.com/Jaunuoli%C5%B3-Dienos-Centras-323700284494685/>

**VIZIJA** (raison d'être –būties tikslas): draugiškas, jaukus, saugus, pokyčiams ir naujovėms atviras dienos socialinės globos centras, puoselėjantis savo tradicijas ir kultūrą, skatinantis nuolatinę savo klientų pažangą ir tobulėjimą.

### MISIJA

- analizuoti ir vertinti JDC kaip integruotą valstybės socialinės sistemos dalį ir kaip unikalią savarankišką sistemą,
- kryptingai planuoti JDC veiklą,
- siekti racialesnio finansinių, materialinių ir darbo išteklių paskirstymo, perskirstymo ir naudojimo,
- nuolat vertinti ir tobulinti JDC veiklos sritis ir tikslinti jas atsižvelgiant į poreikį, pasiekimus ir pasikeitimus,
- kontroliuoti, kaip įgyvendinami JDC strateginiai ir operatyvieji tikslai.

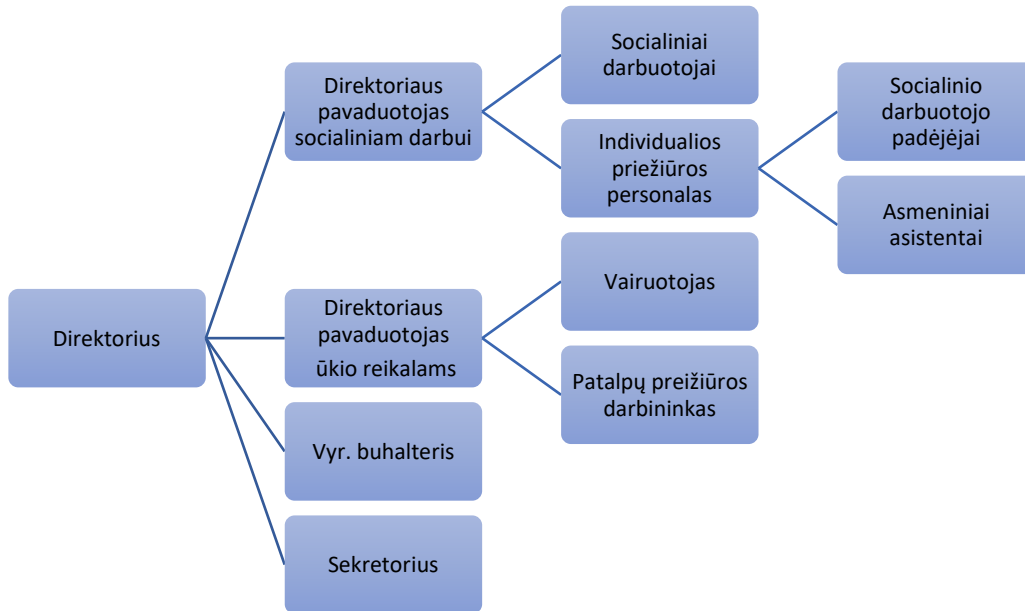
### VERTYBĖS

- **Orientacija į asmenį.** Svarbiausius sprendimus mūsų centre priima mūsų paslaugų gavėjai. Į asmenį orientuotas procesas apima: išiklausymą, mąstymą kartu, dalijimąsi idėjomis ir grįžtamąjį ryšį. Kiekvienas paslaugų gavėjas skatinamas siekti savo asmeninių tikslų.
- **Atvirumas.** Tikslingai ir nuosekliai keičiame visuomenės požiūrį į proto negalios asmenį masinių informavimo priemonių ir socialinių tinklų pagalba.
- **Novatoriškumas.** Esame dinamiški ir pasiruošę pokyčiams. Mes imamės iniciatyvos kurti naujus sprendimus. Norime ir siekiame mokytis.
- **Kokybė.** Mes esame profesionalūs ir paslaugūs, nuolat tobuliname savo darbo procesus. Laikomės aktyvios pozicijos ir teikiame lanksčius sprendimus. Sprendimus priimame atsižvelgdami į paslaugų gavėjo poreikius.
- **Profesionalumas.** Dirbame efektyviai, sparčiai ir kokybiškai. Nuolat tobuliname savo profesinius įgūdžius. Puoselėjame atvirą valdymo stilių ir įgaliojimų suteikimą darbuotojams.
- **Atsakomybė.** Sprendimus priimame atsakingai, įvertindami jų poveikį Jaunuolių dienos centrui, paslaugų gavėjui, darbuotojams, partneriams, visuomenei ir aplinkai. Nežadame to, ko negalime ištesėti.
- **Komandinis darbas.** Mes dirbame komandoje ir siekiame bendrų tikslų. Tikime, kad komandinis darbas yra raktas į sėkmingą mūsų veiklą.

### JAUNUOLIŲ DIENOS CENTRO DIENOTVARKĖ

<http://pjdc.lt/wp-content/uploads/2016/11/JAUNUOLI%C5%B2-DIENOS-CENTRO-DIENOTVARK%C4%96.pdf>

## PAVALDUMAS



### Svarbios nuorodos:

Sprendimų priėmimo kelias – darbuotojų įtraukimas: <https://prezi.com/view/eNPGVv9siyjIXRNvcBWG/>

Idėjos įgyvendinimo kelias – darbuotojų įtraukimas: <https://prezi.com/view/3VxLUf0jX3EW8EsRwWfH/>

Darbuotojų atliekamos funkcijos ir specialieji reikalavimai – pareigybių aprašymas: <http://pjd.c.lt/wp-content/uploads/2016/11/DARBUOTOJ%C5%B2-ATLIEKAMOS-FUNKCIJOS-IR-J%C5%B2-SPECIALIEJI-REIKALAVIMAI.pdf>

## MŪSŲ BENDRUOMENĖ



**56** paslaugų gavėjai. (jaunimas, studentai)

### **8 grupės**

po 7 paslaugų gavėjus

po 3 darbuotojus

### **Grupėje dirba:**

1 socialinis darbuotojas 2 socialinio darbuotojo padėjėjai

**34** pareigybės

**34** kolegos, kurie bus geri, nuoširdūs ir visada pasiruošę Tau padėti

## DARBO LAIKAS:

Socialinis darbuotojas	8:00-16:30	
Socialinio darbuotojo padėjėjas	8:00-16:30	9:00-17:30
Asmeninis asistentas	8:00-16:30	9:00-17:30

Darbo laiko pasikeitimas - gegužės 1d.

## KVALIFIKACIJA:

Socialinį darbą dirbantys darbuotojai privalo periodiškai tobulinti savo profesinę kompetenciją ne mažiau kaip 16 akademinį valandų per kalendorinius metus.

Kvalifikacijos kėlimo tvarkos aprašą galima rasti čia: <http://pjdc.lt/wp-content/uploads/2016/11/Nr.-5.1.-Kvalifikacijos-k%C4%97limo-tvarkos-apra%C5%A1as.pdf>

Darbuotojai turi pildyti individualų darbuotojo kompetencijų portfelį:

<https://prezi.com/view/FOtBRxXIePLnw4y189gL/>

Įžanginius mokymus privalo išklausti kiekvienas asmuo, kuris pradeda dirbti socialinio darbuotojo padėjėju ar asmeniniu asistentu ir kuris neturi socialinio darbo ar jam prilyginto išsilavinimo. Įžanginių mokymų trukmė 40 valandų.

Studentams, studijuojantiems socialinį darbą, įžanginiai mokymai neprivalomi, jei studentas pristato pažymą iš mokymosi įstaigos.

## KOKYBĖ

Kiekvienas darbuotojas turi dirbti atsakingai ir kokybiškai. JDC veiklos kokybę priklauso nuo kiekvieno iš mūsų atsakomybės ir pastangų. JDC kokybės valdymo politiką galima rasti: <http://pjdc.lt/veiklos-sritys/>.

Kiekvienas darbuotojas turi turėti savo funkcijas JDC kokybės gerinimo sistemoje. Pabandykite surasti sau įdomią kokybės gerinimo sritį ir būkite aktyvūs inicijuodami pokyčius ir naujoves.

## SU SAVO MENTORIUMI APTARKITE:

- JDC metinį veiklos planą
- Savo funkcijas
- Kvalifikacijos kėlimo sistemą
- Savo ir paslaugų gavėjo teises ir pareigas
- JDC skundų valdymo sistemą
- JDC etikos ir gerovės politiką
- JDC Etikos kodeksą
- Darbuotojų ir paslaugų gavėjų sveikatos ir saugos užtikrinimo planą
- Fizinio ir psichologinio smurto prieš paslaugų gavėjus bei finansinio piktnaudžiavimo prevencijos procedūras
- Informacijos konfidencialumo; paslaugų gavėjo neliečiamybės ir orumo užtikrinimo politiką
- Paslaugų gavėjo įtraukimo į paslaugų planavimą, teikimą ir vertinimą sistemą
- Paslaugų gavėjų įgalinimo koncepciją
- Paslaugų gavėjų gyvenimo kokybės koncepciją
- ISGP – paslaugų gavėjo individualų socialinės globos planą
- Paslaugų gavėjų įtraukimo į individualaus planavimo procesą procedūras
- Pagrindines JDC teikiamas paslaugas



- JDC veiklos rezultatus
- JDC veiklos ataskaitas ir individualias darbo ataskaitas
- Nuolatinio JDC tobulinimosi ir mokymosi sistemą
- Lengvo skaitymo ir lengvo supratimo politiką
- Grupės darbo taisykles
- Paslaugų gavėjo negalios ypatumus ir stiprybes
- Dokumentus, už kuriuos atsakingas darbuotojas

**Darbe visada vadovaukitės Teodoro Ruzvelto žodžiais:**

- Jums skirta tiek daug – tik turėkite akis tai pamatyti, širdį – pamilti ir rankas – viską apglėbti. Darykite ką galite priemonėmis, kurias turite ir ten, kur esate.
- Kiekvieną kartą, kai tavęs klausia, ar gali padaryt vieną ar kitą dalyką, visuomet sakyk: „Žinoma, galiu“. Tuomet pasiraitok rankoves ir žiūrėk, kaip tai padaryti.

Darnaus įsiliejimo į kolektyvą, produktyvaus komandinio darbo ir didelių darbo planų įgyvendinimo!