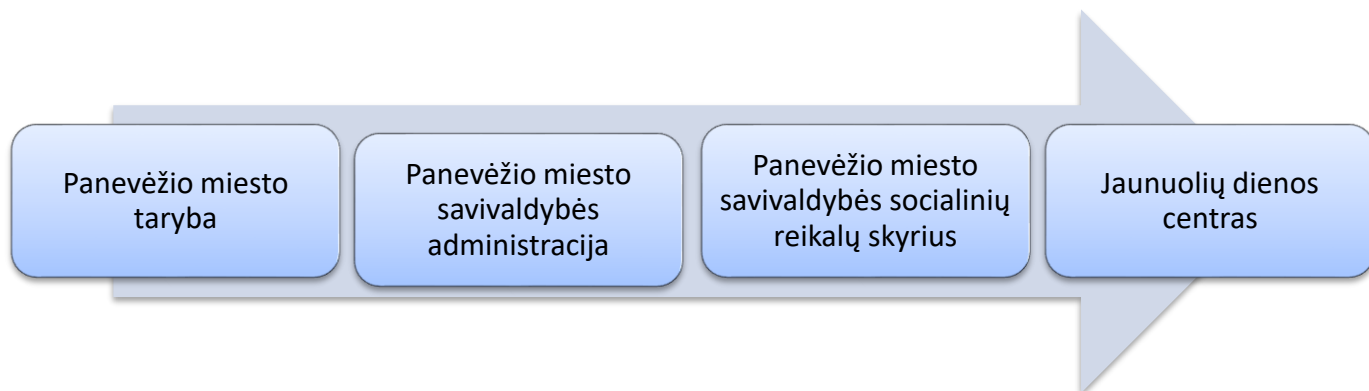




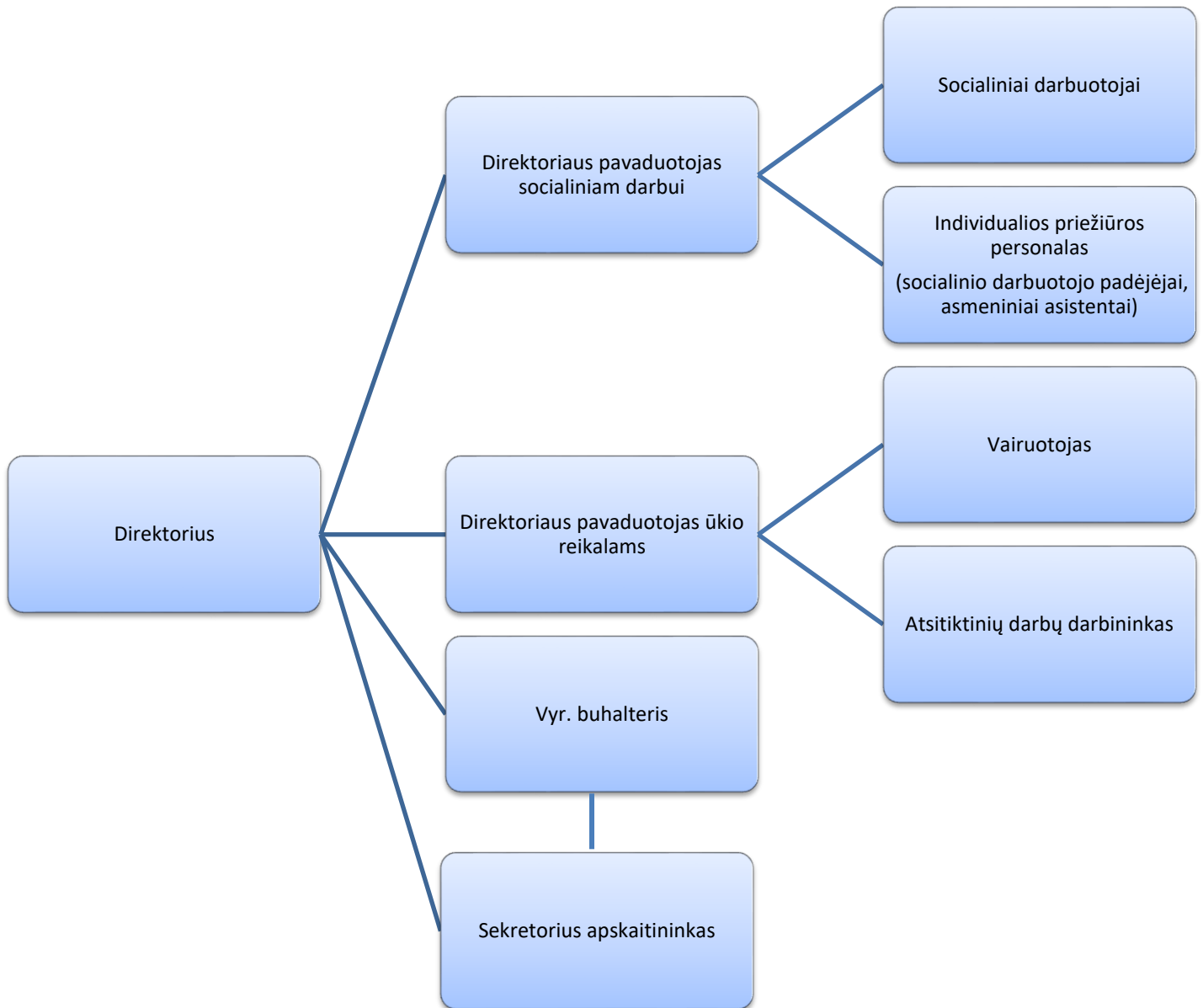
JAUNUOLIŲ DIENOS CENTRO VALDYMO STRUKTŪROS APRAŠYMAS

Valdymo organizavimas ir darbo pasidalijimas Jaunuolių dienos centre vykdomas pagal išorinį ir vidinį pavaldumą ir vertikalę ir horizontalę ir komandinę hierarchiją. Pagal vertikalę hierarchiją yra numatytas kiekviename valdymo lygyje esančių žmonių pavaldumas aukštesniame vadybos lygyje esančiam vadovui. Darbo pasidalijimas pagal horizontalę vykdomas atsižvelgiant į atliekamas funkcijas.

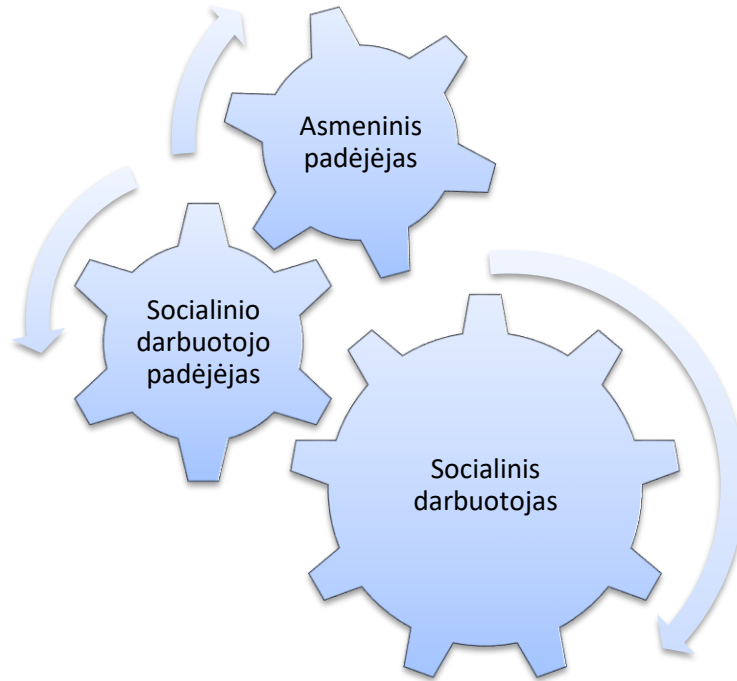
IŠORINIO PAVALDUMO SCHEMA



VIDINIO PAVALDUMO SCHEMA

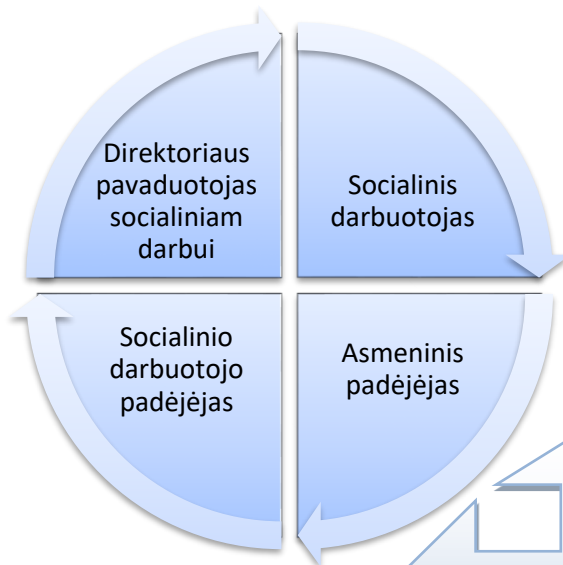


LINIJINIO PAVALDUMO SCHEMA DARBUOTOJŲ, DIRBANČIŲ TIESIOGIAI SU KLIENTU

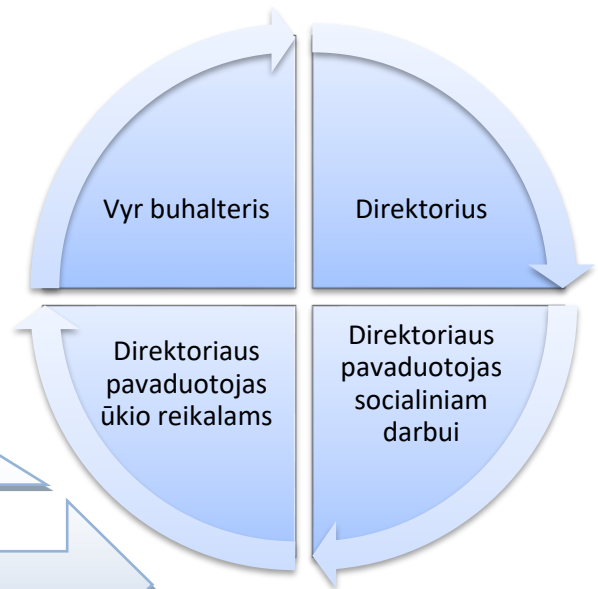


KOMANDINIO DARBO SCHEMOS

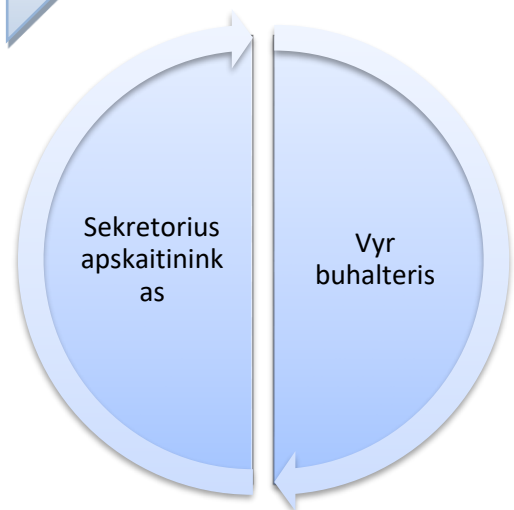
Komanda tiesiogiai dirbanti su klientu



Veiklos administravimo komanda

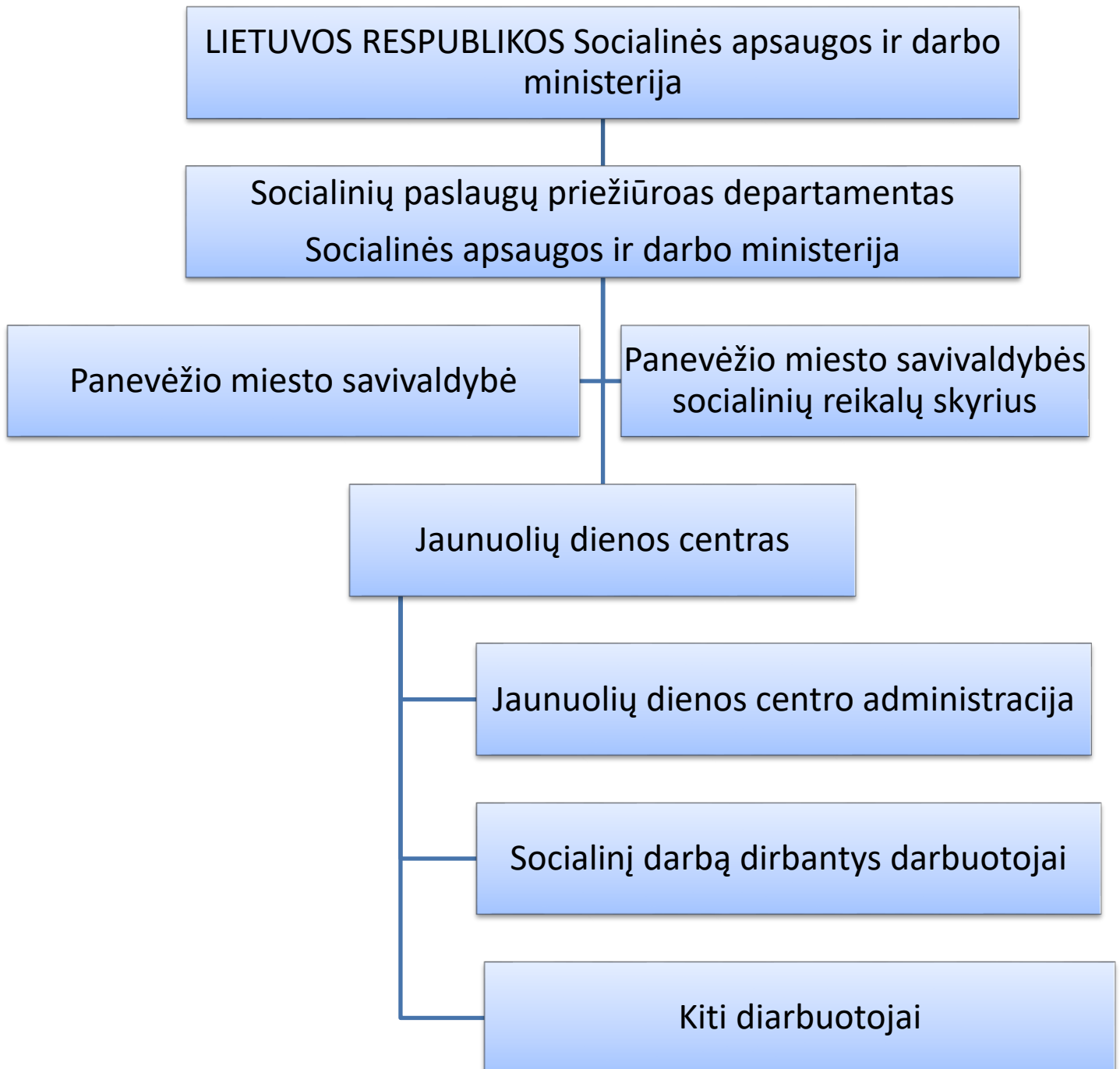


Aptarnaujančio personalo komanda



Finansinės veiklos komanda

VALDYMO LYGIŲ HIERARCHIJOS SCHEMA



JAUNUOLIŲ DIENOS CENTRO PAREIGYBIŲ SĄRAŠAS

1. Jaunuolių dienos centro vadovai:
 - 1.1. Direktorius (Lietuvos profesijų klasifikatoriaus – toliau LPK kodas 112038).
2. Jaunuolių dienos centro vadovų pavaduotojai:
 - 2.1. Direktorius pavaduotojas socialiniam darbui (LPK kodas 112038);
 - 2.2. Direktorius pavaduotojas ūkio reikalams (LPK kodas 515101).
3. Vyriausieji buhalteriai:
 - 3.1. Vyresnysis buhalteris (LPK kodas 121102).
4. Specialistai:
 - 4.1. Socialinį darbą dirbantys darbuotojai:
 - 4.1.1. Neįgaliųjų socialinis darbuotojas (LPK kodas 263507).
5. Jaunesnieji specialistai:
 - 5.1. Individualios priežiūros personalas:
 - 5.1.1. Socialinio darbuotojo padėjėjas (LPK kodas 341205);
 - 5.1.2. Asmeninis asistentas (socialinis darbas) (LPK kodas 341207).
6. Tarnautojai:
 - 6.1. Sekretorius apskaitininkas (LPK kodas 412001).
7. Įrenginių ir mašinų operatoriai:
 - 7.1. Autobuso vairuotojas (LPK kodas 833101).
8. Nekvalifikuoti darbininkai:
 - 8.1. Valytojas (LPK kodas 911209);
 - 8.2. Nekvalifikuotas atsitiktinių darbų darbininkas (LPK kodas 962201);
 - 8.3. Pagalbinis darbininkas socialinės pagalbos darbams (LPK kodas 9333).

Galimos socialinių darbuotojų kvalifikacinės kategorijos:

1. Neatestuotas socialinis darbuotojas, kuriam nesuteikta kvalifikacinė kategorija;
2. Socialiniai darbuotojai, kuriems nesuteiktos kvalifikacinės kategorijos:
 - 2.1. Socialinis darbuotojas
 - 2.2. Vyresnysis socialinis darbuotojas
 - 2.3. Socialinis darbuotojas ekspertas

Galimas socialinių darbuotojų išsilavinimas/ stažas:

1. Aukštasis neuniversitetinis socialinio darbo ar jam prilygintas ir:
 - 1.1. iki 5 metų socialinio darbo stažas;
 - 1.2. daugiau nei 5 metų socialinio darbo stažas.
2. Aukštasis universitetinis socialinio darbo ar jam prilygintas ir:
 - 2.1. iki 5 metų socialinio darbo stažas;
 - 2.2. daugiau nei 5 metų socialinio darbo stažas.